

МАШИНА ПЛОСКО- ШЛИФОВАЛЬНАЯ ТРЕХДИСКОВАЯ СО-318

КАТАЛОГ



Строительно-отделочные машины и инструмент



ВВЕДЕНИЕ

Каталог содержит полную номенклатуру сборочных единиц и деталей машины плоскошлифовальной трехдисковой СО-318.

Сборочные единицы с входящими в них деталями изображены на одном или нескольких рисунках.

Для облегчения нахождения детали или сборочной единицы, когда известно только ее обозначение, каталог снабжен разделом «Алфавитный указатель», в котором для всех деталей указаны номера рисунков, на которых эти детали изображены.

Изготовитель оставляет за собой право на внесение конструктивных усовершенствований, которые могут быть не отражены в данном документе.

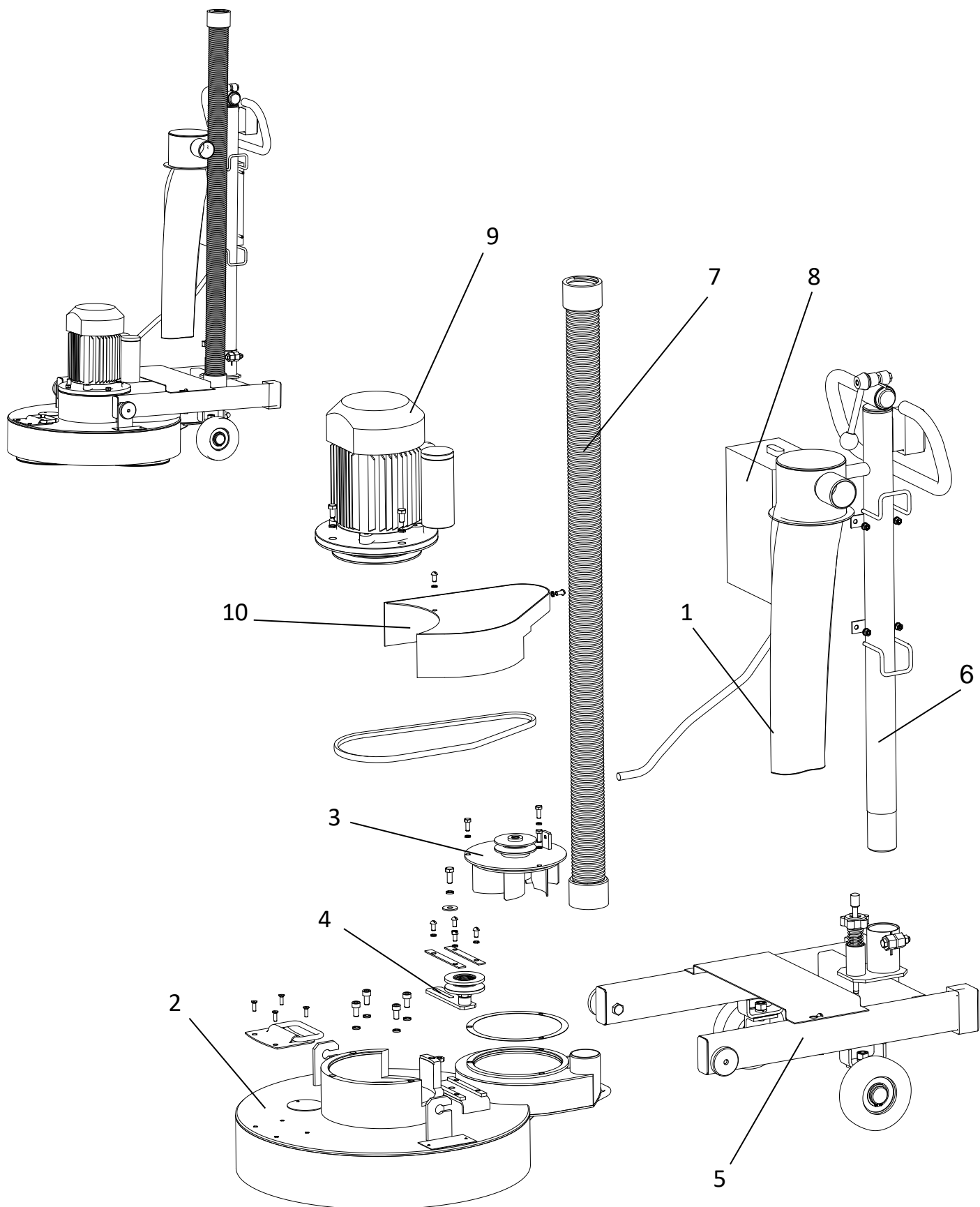
НАЗНАЧЕНИЕ

Машина плоскошлифовальная трехдисковая СО-318 предназначена для сухого шлифования деревянных, паркетных и пробковых полов, предварительно прошлифованных паркетшлифовальной машиной барабанного типа.

ПЕРЕЧЕНЬ СБОРОЧНЫХ ЕДИНИЦ

Обозначение	Наименование	Поз.	№ рис.
СО-206М.10.000	Пылесборник	1	1 (лист1 из 2)
СО-318.01.000	Корпус	2	1 (лист1 из 2)
СО-318.04.000	Вентилятор	3	1 (лист1 из 2)
СО-318.05.000	Натяжитель	4	1 (лист1 из 2)
СО-318.07.000	Тележка	5	1 (лист1 из 2)
СО-318.08.000	Стойка	6	1 (лист1 из 2)
СО-318.09.000	Патрубок пылеотводящий	7	1 (лист1 из 2)
СО-318.10.000	Электрооборудование	8	1 (лист1 из 2)
СО-318.11.000	Привод	9	1 (лист1 из 2)
СО-318.12.000	Крышка	10	1 (лист1 из 2)

Схема деления изделия на составные части
СО-318.00.000 – Машина плоскошлифовальная трехдисковая



ПЕРЕЧЕНЬ СБОРОЧНЫХ ЕДИНИЦ

Обозначение	Наименование	Поз.	№ рис.
СО-318.02.000	Планшайба	11	1 (лист2 из 2)
СО-318.03.000	Диск приводной	12	1 (лист2 из 2)
СО-318.06.000	Крышка планшайбы	13	1 (лист2 из 2)
СО-318.15.000	Блок шлифовальный	14	1 (лист2 из 2)

Схема деления изделия на составные части

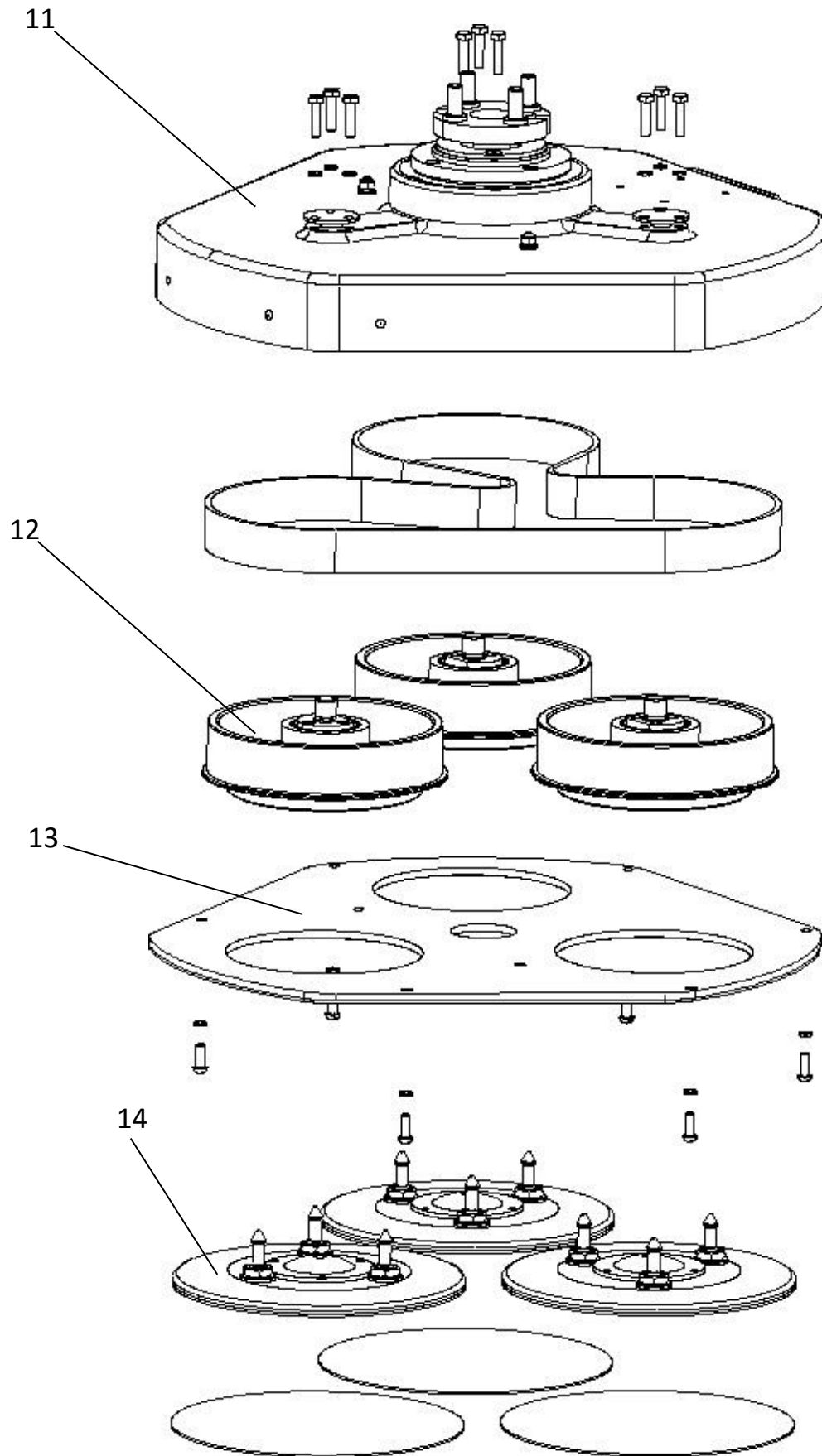


Рисунок 1 (лист 2 из 2)

Перечень сборочных единиц и деталей

Но- мер ри- сунка	Но- мер пози- ции	Обозначение	Наименование сборочных единиц, деталей	Количество сборочных единиц, деталей на сборочную единицу	Сведения о возможности замены и ре- монта
2	-	СО-318.00.000	Машина плоскошлифовальная трехдисковая	1	
2	20	СО-318.00.001	Прокладка	1	
2	21	СО-318.00.002	Накладка	2	
2	22	СО-318.00.003	Уплотнение	1	
2	23	СО-318.00.004	Подложка ленты контактной	1	
2	24	СО-318.00.005	Табличка	1	
2	25	СО-318.00.007	Крышка	1	
2	26	M6x16	Болт	3	
2	27	M8x16	Болт	4	
2	28	M8x20	Болт	1	
2	29	В.М5x16	Винт (с потайной головк.)	4	
2	30	В.М6x12	Винт (с полукругл.головк.)	6	
2	31	M8x16	Винт (с углублен.под ключ)	4	
2	33	M6	Гайка	4	
2	34	D 3,2x10 «ОМАХ»	Заклепка вытяжная	3	
2	36	6 65Г 05	Шайба	8	
2	37	8 65Г 05	Шайба	9	
2	38	A6.01.05	Шайба	4	
2	39	A8.01.05	Шайба	1	
2	40	RS-120	Ручка сундучная	1	
2	41	A VX10 x 865 GATES	Ремень	1	
2	42	M6x12	Болт	4	

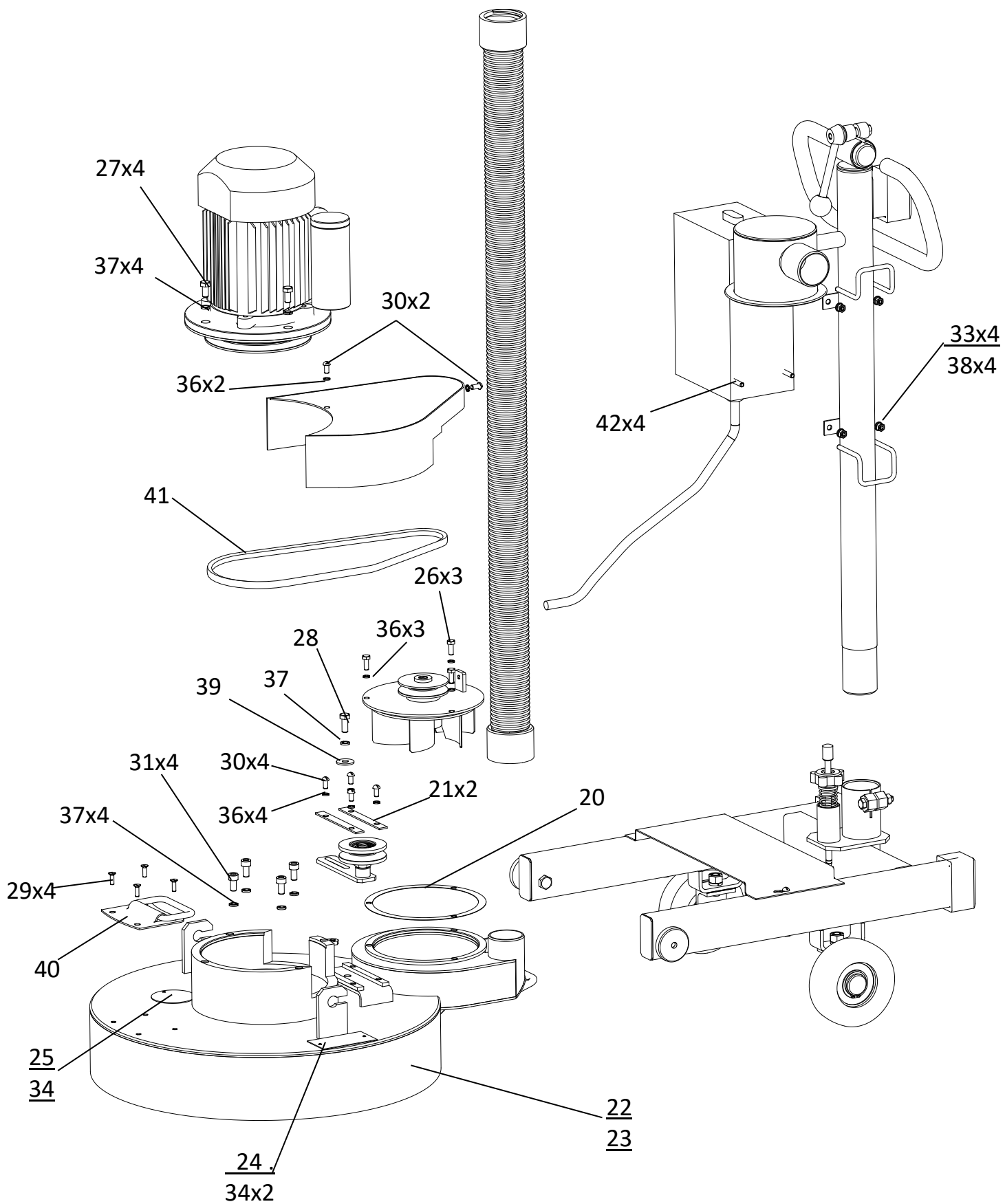
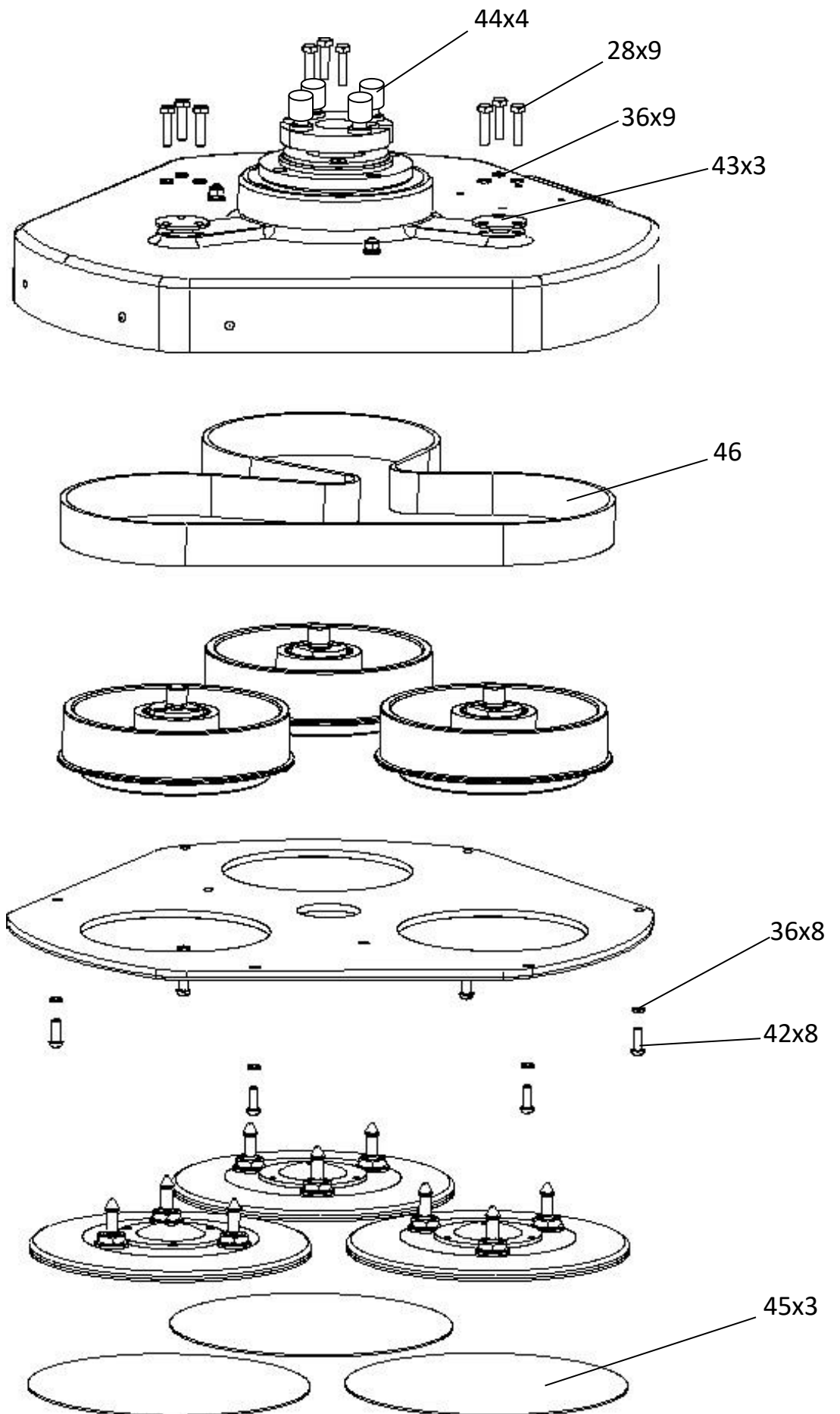


Рисунок 2 (лист 1 из 2)

Перечень сборочных единиц и деталей

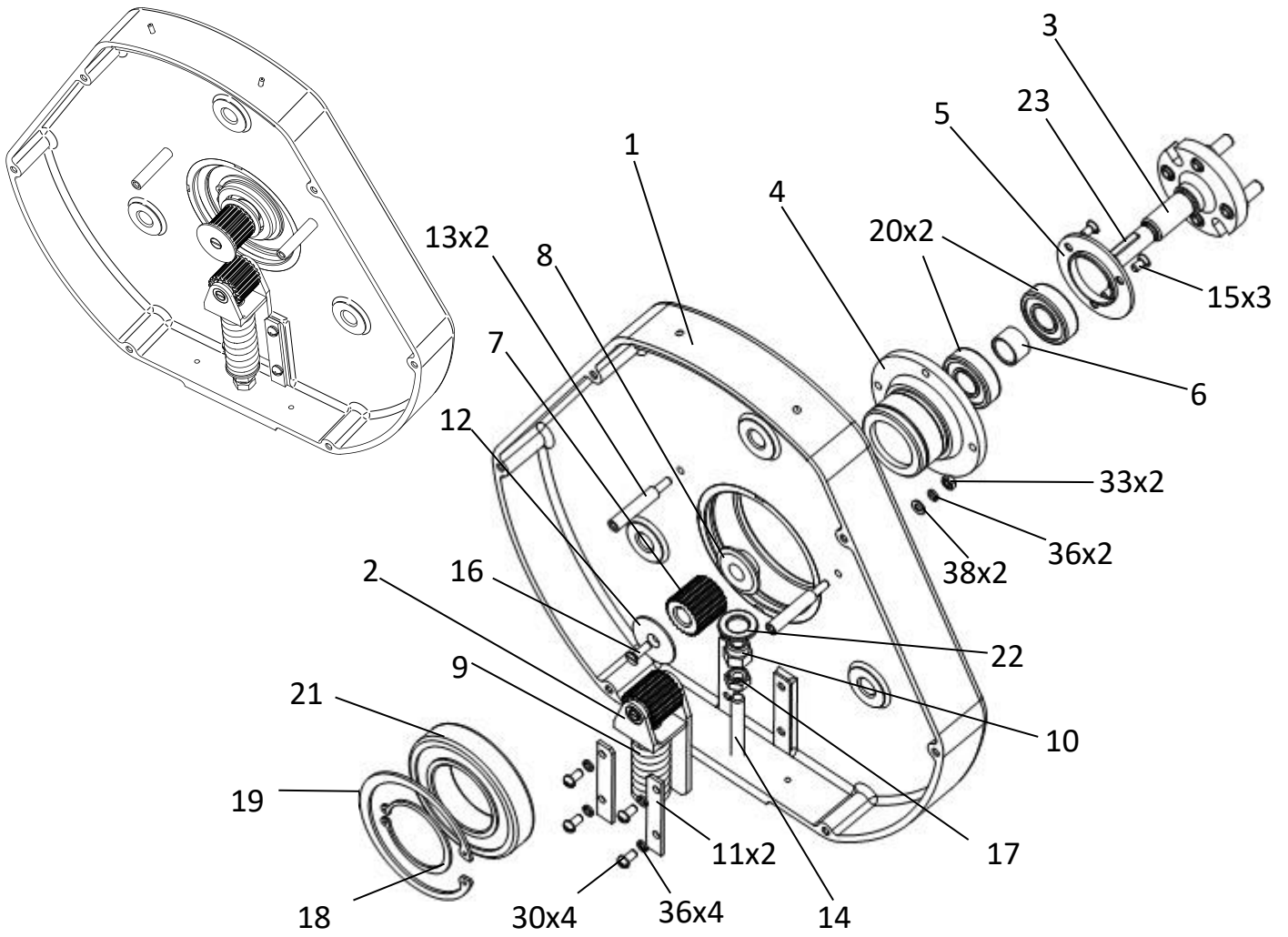
Но- мер ри- сунка	Но- мер пози- ции	Обозначение	Наименование сборочных единиц, деталей	Количество сборочных единиц, деталей на сборочную единицу	Сведения о возможности замены и ремонта
2	28	M6x25	Болт	9	
2	42	B.M6x16	Винт (с полукругл.головк.)	8	
2	36	6 65Г 05	Шайба	17	
2	37	8 65Г 05	Шайба	3	
2	43	СО-318.00.006	Шайба	3	
2	44	МУВП1-16/5 МН 2096-64	Втулка резиновая	4	
2	45	Ø200мм крупность зерна (FERA) 60	Шкурка шлифовальная	3	
2	46	CONTITE CH HTD 1500 CXP 30	Ремень приводной зубчатый	1	



Перечень сборочных единиц и деталей

Но- мер ри- сунка	Но- мер пози- ции	Обозначение	Наименование сборочных единиц, деталей	Количество сборочных единиц, деталей на сборочную единицу	Сведения о возможности замены и ремонта
3	-	СО-318.02.000	Планшайба	1	
3	1	СО-318.02.100	Корпус	1	
3	2	СО-318.02.200	Натяжитель	1	
3	3	СО-318.02.300	Вал	1	
3	4	СО-318.02.001	Ось	1	
3	5	СО-318.02.002	Кольцо	1	
3	6	СО-318.02.003	Втулка распорная	1	
3	7	СО-318.02.004	Шкив ведущий	1	
3	8	СО-318.02.005	Кольцо	1	
3	9	СО-318.02.006	Пружина	1	
3	10	СО-318.02.007	Гайка	1	
3	11	СО-318.02.008	Накладка	2	
3	12	СО-318.02.009	Шайба	1	
3	13	СО-318.02.010	Шпилька	2	
3	14	M10x65	Болт	1	
3	30	В.М6x12	Винт (с полукруглой головкой)	4	
3	15	В.М6x12	Винт (с потайной головкой)	3	
3	16	В.М6x20	Винт (с потайной головкой)	1	
3	33	M6	Гайка	2	
3	17	M10	Гайка	1	
3	18	В 60 DIN 471	Кольцо	1	
3	19	В 110 DIN 472	Кольцо	1	
3	20	180204	Подшипник	2	
3	21	180212	Подшипник	1	
3	36	6 65Г 05	Шайба	6	
3	38	A6.01.05	Шайба	2	
3	22	A16.01.05	Шайба	1	
3	23	5x5x28	Шпонка	1	
3	24	СО-318.02.110	Отливка корпуса планшайбы	1	
3	25	СО-318.02.101	Груз балансировочный	2	
3	26	4x20	Заклепка вытяжная стальная	4	

СО-318.02.000 – Планшайба



СО-318.02.100 – Корпус

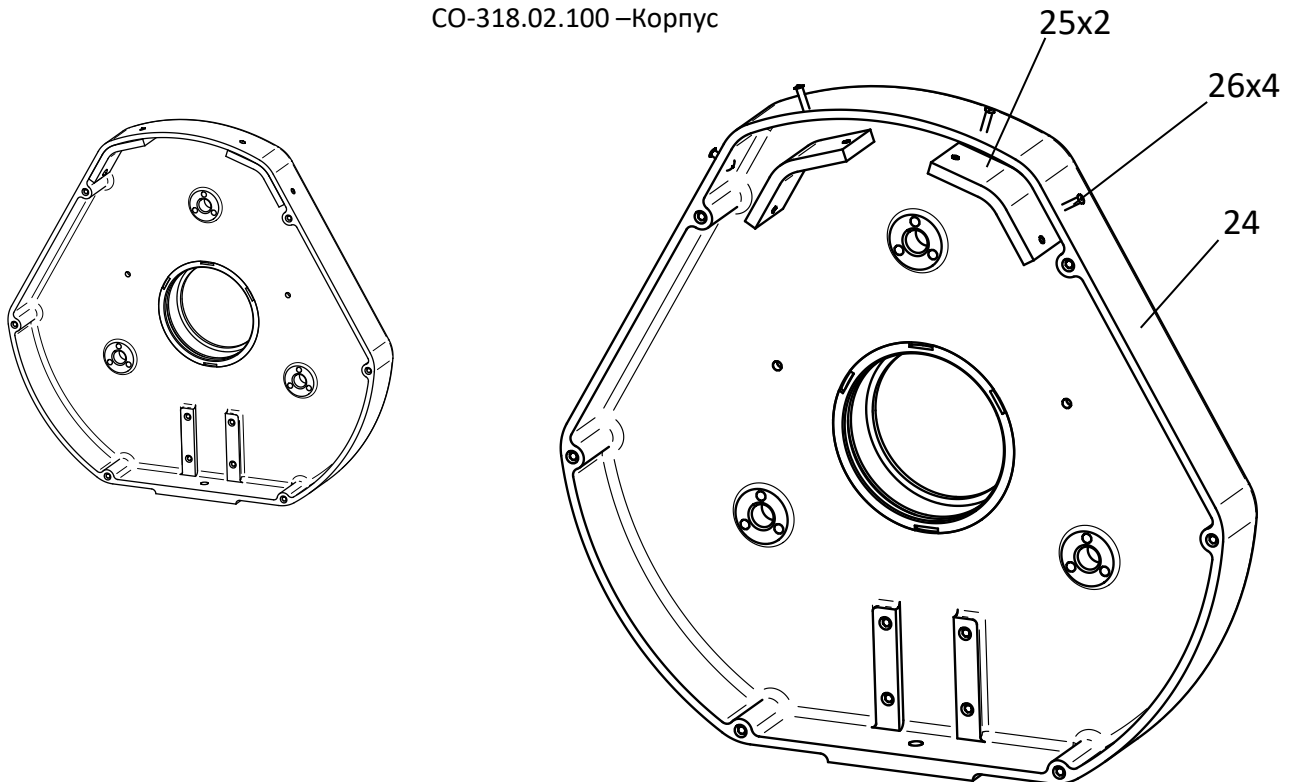
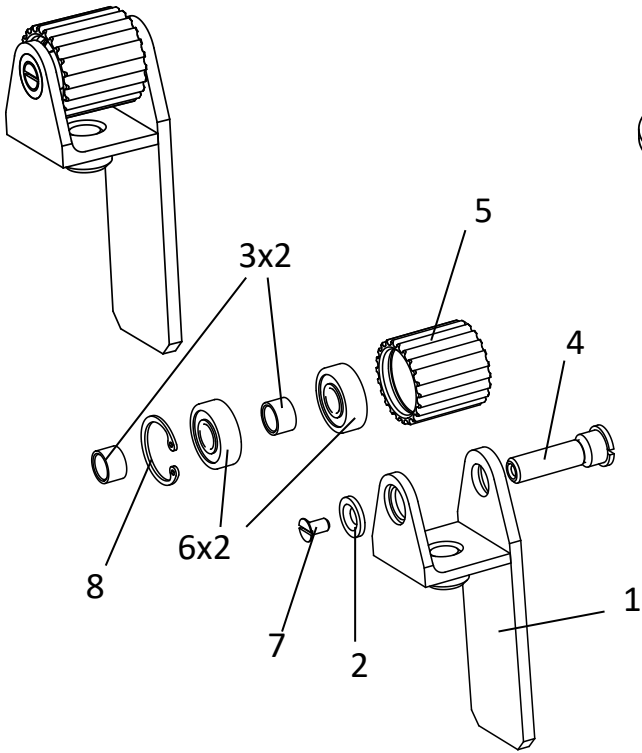


Рисунок 3

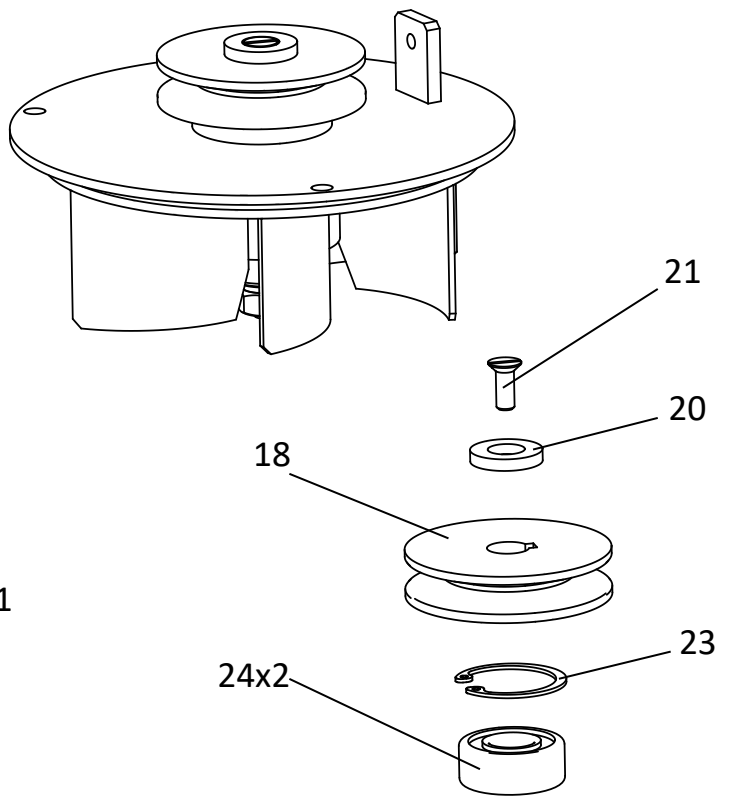
Перечень сборочных единиц и деталей

Но- мер ри- сунка	Но- мер пози- ции	Обозначение	Наименование сборочных единиц, деталей	Количество сборочных единиц, деталей на сборочную единицу	Сведения о возможности замены и ремонта
4	-	СО-318.02.200	Натяжитель	1	
4	1	СО-318.02.220	Кронштейн	1	
4	2	СО-318.02.201	Шайба	1	
4	3	СО-318.02.202	Втулка	2	
4	4	СО-318.02.203	Ось	1	
4	5	СО-318.02.204	Шкив	1	
4	6	180100	Подшипник	2	
4	7	В.М5x10	Винт (с потайной головкой)	1	
4	8	26 DIN 472	Кольцо	1	
4	-	СО-318.03.000	Диск приводной	3	
4	9	СО-318.03.100	Диск	1	
4	10	СО-318.03.005	Ось	1	
4	11	СО-318.03.003	Втулка	1	
4	12	СО-318.03.004	Втулка	3	
4	13	17 DIN 471	Кольцо	1	
4	14	40 DIN 472	Кольцо	1	
4	15	180203	Подшипник	2	
4	-	СО-318.04.000	Вентилятор	1	
4	16	СО-318.04.100	Корпус	1	
4	17	СО-318.04.200	Крыльчатка	1	
4	18	СО-318.04.001	Шкив	1	
4	19	СО-318.04.002	Вал	1	
4	20	СО-318.04.003	Шайба	1	
4	21	В.М6x16	Винт (с потайной головкой)	1	
4	22	М10	Гайка	1	
4	23	В 35 DIN 472	Кольцо	1	
4	24	180502	Подшипник	2	
4	25	10 65Г 05	Шайба	1	
4	26	А10.01.05	Шайба	1	
4	27	5x5x18	Шпонка	2	

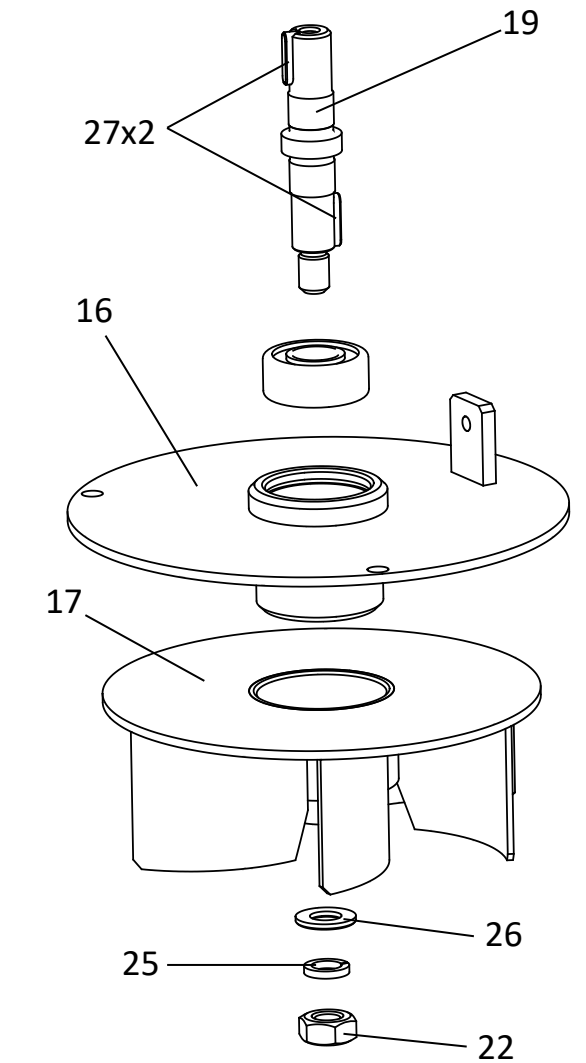
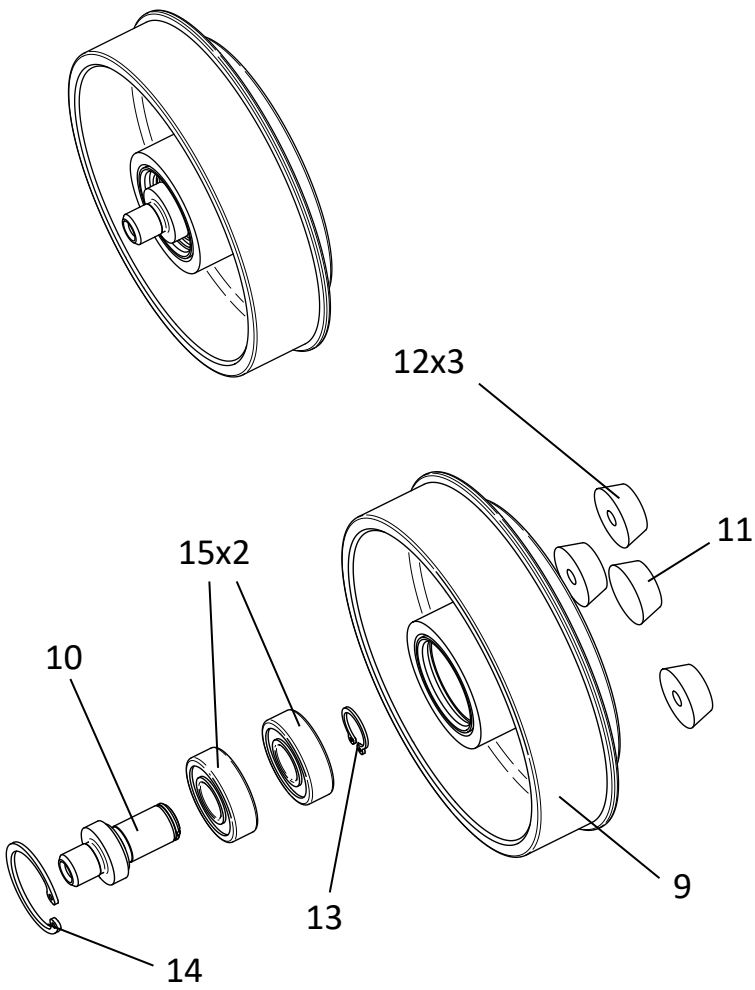
CO-318.02.200 – Натяжитель



CO-318.04.000 – Вентилятор



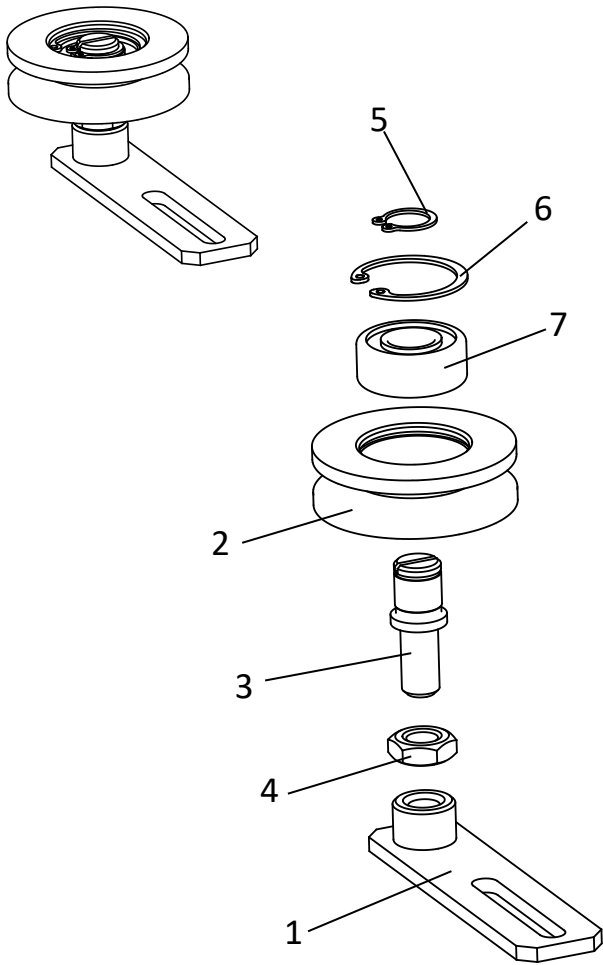
CO-318.03.000 – Диск приводной



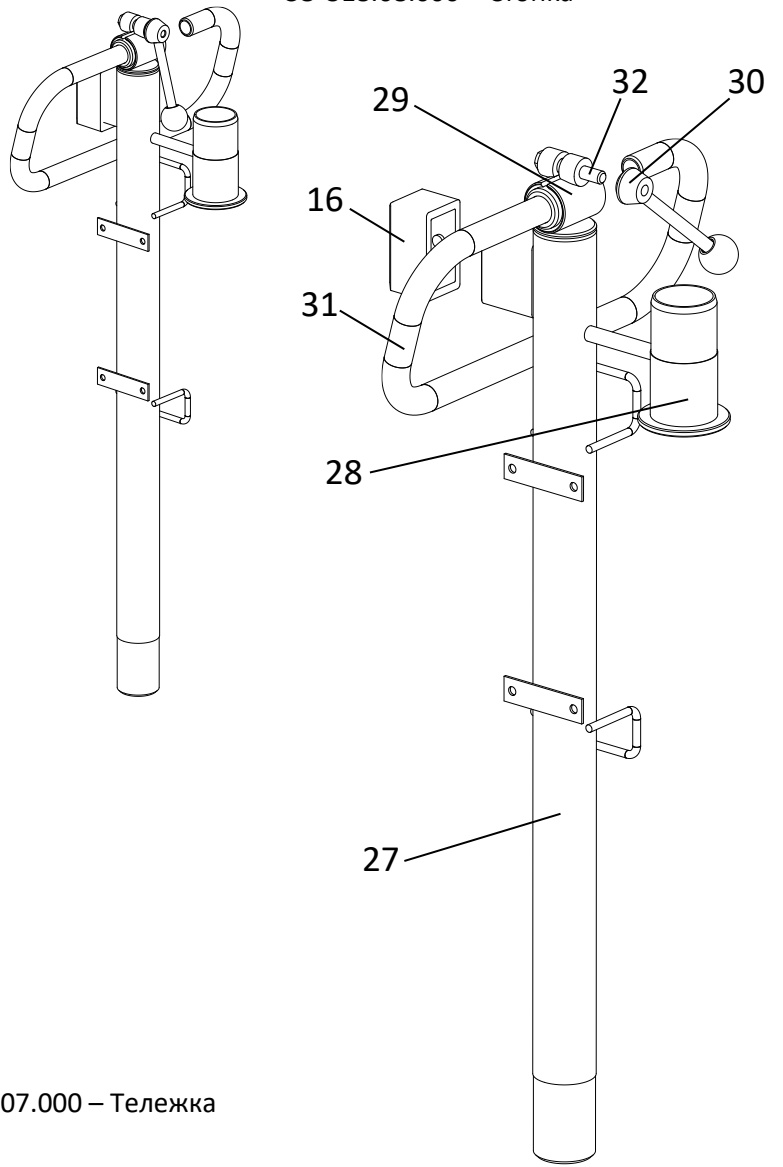
Перечень сборочных единиц и деталей

Но- мер ри- сунка	Но- мер пози- ции	Обозначение	Наименование сборочных единиц, деталей	Количество сборочных единиц, деталей на сборочную единицу	Сведения о возможности замены и ремонта
5	-	CO-318.05.000	Натяжитель	1	
5	1	CO-318.05.100	Шток	1	
5	2	CO-318.05.001	Шкив	1	
5	3	CO-318.05.002	Ось	1	
5	4	M12	Гайка	1	
5	5	B 15 DIN 471	Кольцо	1	
5	6	B 35 DIN 472	Кольцо	1	
5	7	180502	Подшипник	1	
5	-	CO-318.07.000	Тележка	1	
5	8	CO-206M.18.000	Ручка	1	
5	9	CO-308.14.200	Колесо	2	
5	10	CO-318.07.100	Рама тележки	1	
5	11	CO-318.07.200	Кронштейн	2	
5	12	CO-206M.00.009	Кнопка	1	
5	13	CO-318.07.001	Поддон	1	
5	14	CO-318.07.002	Пружина	1	
5	15	CO-318.07.003	Тяга	1	
5	16	CO-318.07.004	Наконечник	3	
5	17	CO-318.07.005	Гайка	2	
5	18	CO-318.07.006	Тарелка	1	
5	19	CO-318.07.007	Прокладка регулировочная	6	
5	20	M8x45	Болт	1	
5	21	B.M6x12	Винт (с полукругл. головкой)	2	
5	22	M8	Гайка	1	
5	23	M12	Гайка	2	
5	24	B 30 DIN 471	Кольцо	2	
5	25	8 65Г 05	Шайба	1	
5	26	12 65Г 05	Шайба	2	
5	-	CO-318.08.000	Стойка	1	
5	27	CO-318.08.100	Стойка	1	
5	28	CO-318.08.120	Патрубок	1	
5	29	CO-318.08.130	Хомут	1	
5	30	CO-318.08.200	Рукоятка	1	
5	31	CO-318.08.400	Ручка	1	
5	32	M10x55	Болт	1	

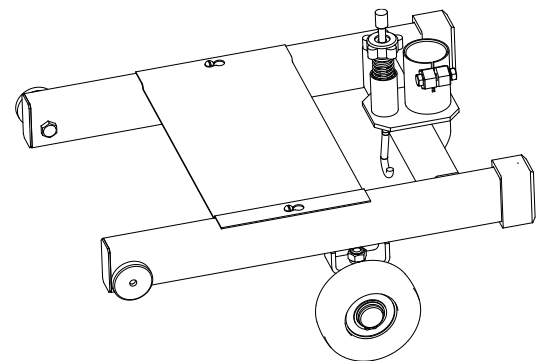
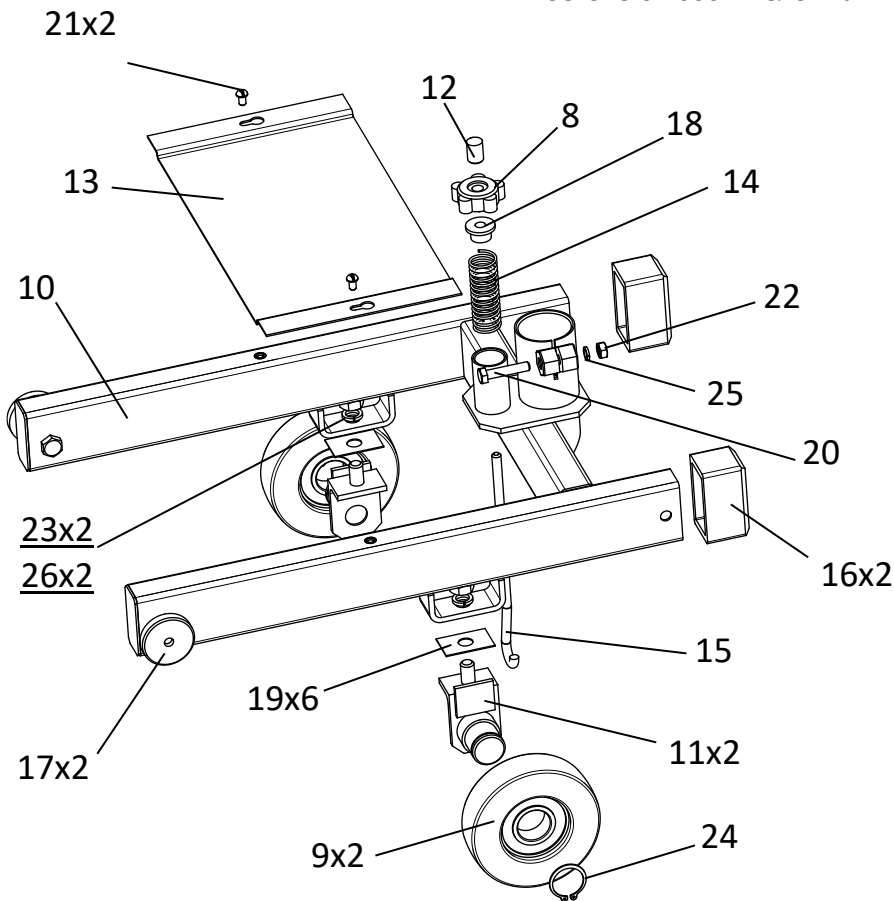
CO-318.05.000 – Натяжитель



CO-318.08.000 – Стойка



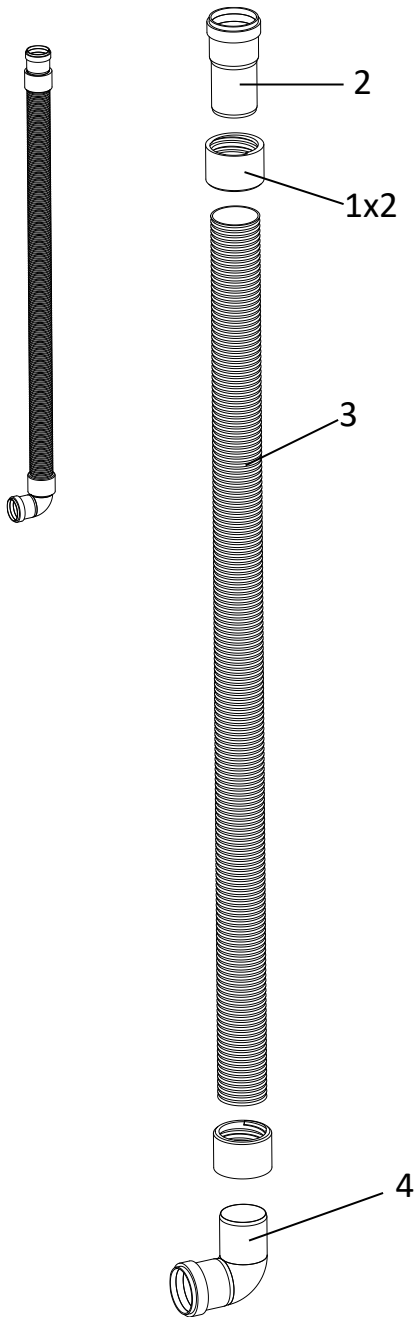
CO-318.07.000 – Тележка



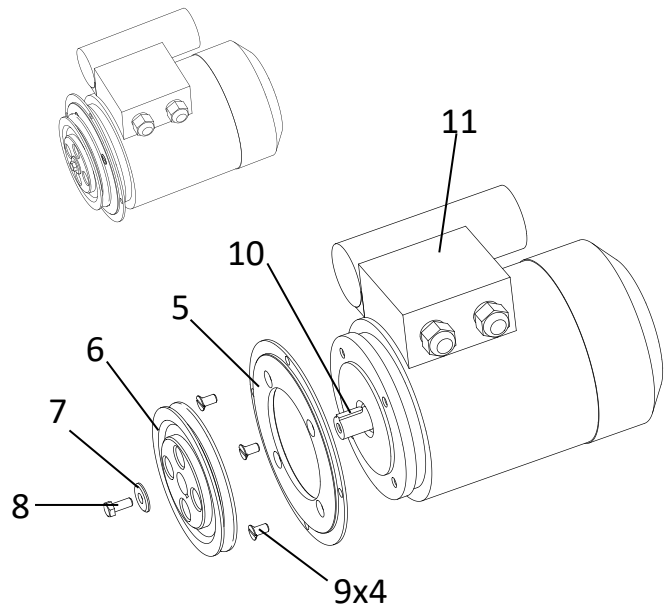
Перечень сборочных единиц и деталей

Но- мер ри- сунка	Но- мер пози- ции	Обозначение	Наименование сборочных единиц, деталей	Количество сборочных единиц, деталей на сборочную единицу	Сведения о возможности замены и ремонта
6	-	СО-318.09.000	Патрубок пылеотводящий	1	
6	1	СО-318.09.001	Наконечник	2	
6	2	СО-318.09.002	Отвод прямой	1	
6	3	СО-318.09.003	Патрубок	1	
6	4	ПВХ 50/90°	Отвод	1	
6	-	СО-318.11.000	Привод	1	
6	5	СО-318.11.001	Фланец	1	
6	6	СО-318.11.002	Шкив двигателя	1	
6	7	СО-318.11.003	Шайба	1	
6	8	M8x20	Болт	1	
6	9	V.M8x16	Винт	4	
6	10	6x6x18	Шпонка	1	
6	11	АИРЕ 80С2 исп.1М3681 2790об/мин,220В,2,2кВт	Двигатель (с укороч. валом дл. 30мм и отв.M8x19 в торце)	1	
6	-	СО-318.15.000	Блок шлифовальный	3	
6	12	СО-318.15.100	Упор	1	
6	13	СО-318.15.001	Диск	1	
6	14	СО-318.15.002	Палец	3	
6	15	СО-318.15.003	Шайба	1	
6	16	СО-318.15.004	Кольцо (полотно "Велькро" крючковое, ø200 x ø76)	1	
6	17	СО-318.00.010	Кольцо промежуточное войлочное	1	
6	18	СО-318.14.000	Кольцо промежуточное (из микропористой резины)	1	
6	22	M12	Гайка	3	
6	23	Ø3,2x16	Заклепка вытяжная стальная	3	
6	24	A12.01.05	Шайба	3	

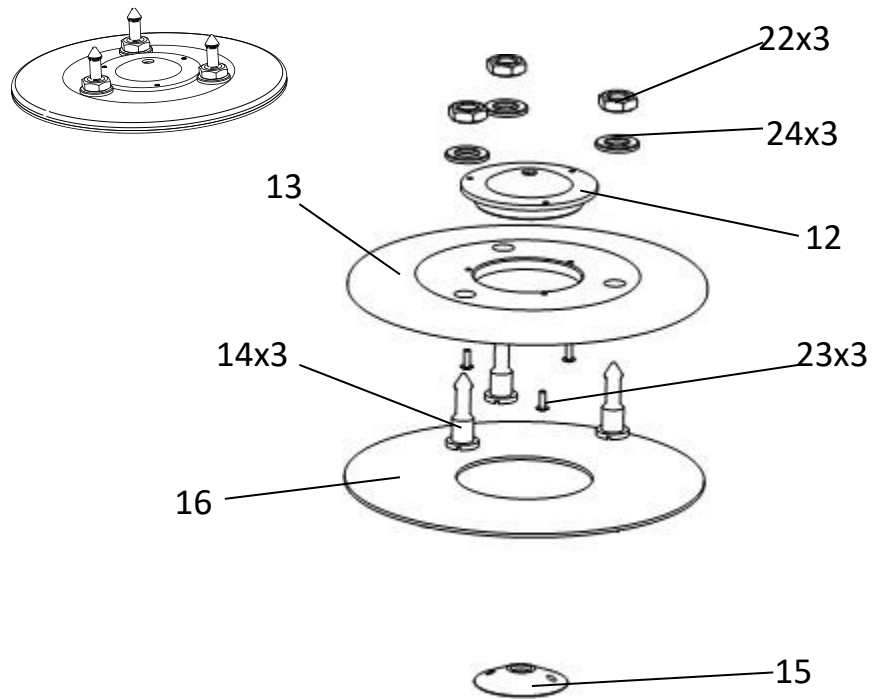
CO-318.09.000 – Патрубок пылеотводящий



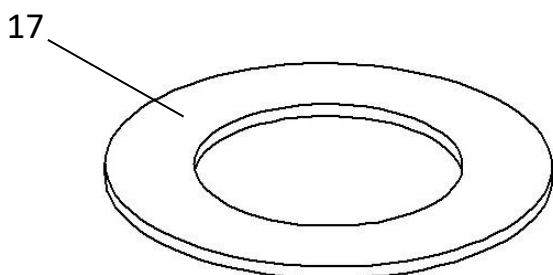
CO-318.11.000 – Привод



CO-318.15.000 – Блок шлифовальный



CO-318.00.010 – Кольцо промежуточное войлочное



CO-318.14.000 – Кольцо промежуточное (из микропористой резины)

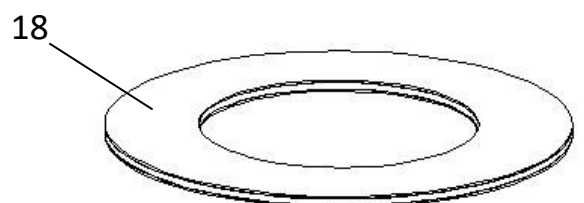


Рисунок 6

Алфавитный указатель

Обозначение	Код продукции	Наименование сборочной единицы, детали	Номер рисунка, позиции	Количество на изделие
СО-318.15.0000.		Блок шлифовальный	1, 14 (лист2)	3
СО-318.15.000		Блок шлифовальный	6	3
М6х12		Болт	2, 42 (лист 1)	4
М6х16		Болт	2, 26 (лист 1)	3
М6х25		Болт	2, 28 (лист 2)	9
М8х16		Болт	2, 27 (лист 1)	4
М8х20		Болт	2, 28 (лист 1)	1
М8х20		Болт	6, 8	1
М8х45		Болт	5, 20	1
М10х55		Болт	5, 32	1
М10х65		Болт	3, 14	1
СО-318.02.300		Вал	3, 3	1
СО-318.04.002		Вал	4, 19	1
СО-318.04.000		Вентилятор	1, 3 (лист1)	1
СО-318.04.000		Вентилятор	4	1
В.М5х10		Винт (с потайной головкой)	4, 7	1
В.М5х16		Винт (с потайной. головкой)	2, 29 (лист 1)	4
В.М6х12		Винт (с полукругл. головкой)	2, 30 (лист 1)	6
В.М6х12		Винт (с полукругл. головкой)	3, 30	4
В.М6х12		Винт (с полукругл. головкой)	5, 21	2
В.М6х16		Винт (с полукругл. головкой)	2, 42 (лист 2)	8
В.М6х12		Винт (с потайной головкой)	3, 15	3
В.М6х16		Винт (с потайной головкой)	4, 21	1
В.М6х20		Винт (с потайной головкой)	3, 16	1
В.М8х16		Винт (с потайной головкой)	6, 9	4
М8х16		Винт (с углублен.под ключ)	2, 31 (лист 1)	4
СО-318.02.202		Втулка	4, 3	2
СО-318.03.003		Втулка	4, 11	3
СО-318.03.004		Втулка	4, 12	9
СО-318.02.003		Втулка распорная	3, 6	1
МУВП1-16/5 МН 2096-64		Втулка резиновая	2, 44 (лист 2)	4
М6		Гайка	2, 33 (лист 1)	4
М6		Гайка	3, 33	2
М8		Гайка	5, 22	1
М10		Гайка	3, 17	1
М10		Гайка	4, 22	1
М12		Гайка	5, 23	2
М12		Гайка	5, 4	1
М12		Гайка	6, 22	9
СО-318.02.007		Гайка	3, 10	1
СО-318.07.005		Гайка	5, 17	2
СО-318.02.101		Груз балансировочный	3, 25	2

Обозначение	Код продукции	Наименование сборочной единицы, детали	Номер рисунка, позиции	Количество на изделие
АИРЕ 80С2 исп.1М3681 2790об/мин,220В,2,2кВт		Двигатель (с укороч. валом дл. 30мм и отв.М8х19 в торце)	6, 11	1
СО-318.03.100		Диск	4, 9	3
СО-318.15.001		Диск	6, 13	3
СО-318.17.001		Диск	6, 22	3
СО-318.03.000		Диск приводной	1, 12 (лист2)	3
СО-318.03.000		Диск приводной	4	3
D 3,2x10 «ОМАХ»		Заклепка вытяжная	2, 34 (лист 1)	3
3,2x16		Заклепка вытяжная стальная	6, 23	9
4x20		Заклепка вытяжная стальная	3, 26	4
СО-206М.00.009		Кнопка	5, 12	1
СО-308.14.200		Колесо	5, 9	2
15 DIN 471		Кольцо	5, 5	1
17 DIN 471		Кольцо	4, 13	3
30 DIN 471		Кольцо	5, 24	2
60 DIN 471		Кольцо	3, 18	1
26 DIN 472		Кольцо	4, 8	1
35 DIN 472		Кольцо	4, 23	1
35 DIN 472		Кольцо	5, 6	1
40 DIN 472		Кольцо	4, 14	3
110 DIN 472		Кольцо	3, 19	1
СО-318.00.010		Кольцо промежуточное войлочное	6, 17	3
СО-318.02.002		Кольцо	3, 5	1
СО-318.02.005		Кольцо	3, 8	1
СО-318.14.000		Кольцо промежуточное (из микропористой резины)	6, 18	3
СО-318.15.004		Кольцо	6, 16	3
СО-318.01.000		Корпус	1, 2 (лист1)	1
СО-318.02.100		Корпус	3, 1	1
СО-318.04.100		Корпус	4, 16	1
СО-318.02.220		Кронштейн	4, 1	1
СО-318.07.200		Кронштейн	5, 11	2
СО-318.04.200		Крыльчатка	4, 17	1
СО-318.00.007		Крышка	2, 25 (лист 1)	1
СО-318.12.000		Крышка	1, 10 (лист1)	1
СО-318.06.000		Крышка планшайбы	1, 13 (лист2)	1
СО-318.00.000		Машина плоскошлифовальная трехдисковая	1; 2	
СО-318.00.002		Накладка	2, 21 (лист 1)	2
СО-318.02.008		Накладка	3, 11	2
СО-318.07.004		Наконечник	5, 16	3
СО-318.09.001		Наконечник	6, 1	2
СО-318.02.200		Натяжитель	3, 2	1
СО-318.02.200		Натяжитель	4	1

Обозначение	Код продукции	Наименование сборочной единицы, детали	Номер рисунка, позиции	Количество на изделие
CO-318.05.000		Натяжитель	1, 4 (лист1)	1
CO-318.05.000		Натяжитель	5	1
CO-318.02.001		Ось	3, 4	1
CO-318.02.203		Ось	4, 4	1
CO-318.03.005		Ось	4, 10	3
CO-318.05.002		Ось	5, 3	1
ПВХ 50/90°		Отвод	6, 4	1
CO-318.09.002		Отвод прямой	6, 2	1
CO-318.02.110		Отливка корпуса планшайбы	3, 24	1
CO-318.15.002		Палец	6, 14	9
CO-318.08.120		Патрубок	5, 28	1
CO-318.09.003		Патрубок	6, 3	1
CO-318.09.000		Патрубок пылеотводящий	1, 7 (лист1)	1
CO-318.09.000		Патрубок пылеотводящий	6	1
CO-318.02.000		Планшайба	1, 11 (лист2)	1
CO-318.02.000		Планшайба	3	1
CO-318.07.001		Поддон	5, 13	1
CO-318.00.004		Подложка ленты контактной	2, 23 (лист 1)	1
180100		Подшипник	4, 6	2
180203		Подшипник	4, 15	6
180204		Подшипник	3, 20	2
180212		Подшипник	3, 21	1
180502		Подшипник	4, 24	2
180502		Подшипник	5, 7	1
CO-318.11.000		Привод	1, 9 (лист1)	1
CO-318.11.000		Привод	6	1
CO-318.00.001		Прокладка	2, 20 (лист 1)	1
CO-318.07.007		Прокладка регулировочная	5, 19	6
CO-318.02.006		Пружина	3, 9	1
CO-318.07.002		Пружина	5, 14	1
CO-206M.10.000		Пылесборник	1, 1 (лист1)	1
CO-318.07.100		Рама тележки	5, 10	1
A VX10 x 865 GATES		Ремень	2, 41 (лист 1)	1
CONTITECH HTD 1500 5M CXR 30		Ремень приводной зубчатый	2, 46 (лист 2)	1
CO-318.08.200		Рукоятка	5, 30	1
RS-120		Ручка сундучная	2, 40 (лист 1)	1
CO-206M.18.000		Ручка	5, 8	1
CO-318.08.400		Ручка	5, 31	1
CO-318.08.000		Стойка	1, 6 (лист1)	1
CO-318.08.000		Стойка	5	1
CO-318.08.100		Стойка	5, 27	1
CO-318.00.005		Табличка	2, 24 (лист 1)	1
CO-318.07.006		Тарелка	5, 18	1
CO-318.07.000		Тележка	1, 5 (лист1)	1
CO-318.07.000		Тележка	5	1
CO-318.07.003		Тяга	5, 15	1
CO-318.00.003		Уплотнение	2, 22 (лист 1)	1

Обозначение	Код продукции	Наименование сборочной единицы, детали	Номер рисунка, позиции	Количество на изделие
СО-318.15.100		Упор	6, 12	3
СО-318.11.001		Фланец	6, 5	1
СО-318.08.130		Хомут	5, 29	1
6 65Г 05		Шайба	2, 36 (лист 1)	9
6 65Г 05		Шайба	2, 36 (лист 2)	17
6 65Г 05		Шайба	3, 36	6
8 65Г 05		Шайба	2, 37 (лист 1)	9
8 65Г 05		Шайба	5, 25	1
10 65Г 05		Шайба	4, 25	1
12 65Г 05		Шайба	5, 26	2
А6.01.05		Шайба	2, 38 (лист 1)	4
А6.01.05		Шайба	3, 38	2
А8.01.05		Шайба	2, 39 (лист 1)	1
А10.01.05		Шайба	4, 26	1
А12.01.05		Шайба	6, 24	9
А16.01.05		Шайба	3, 22	1
СО-318.00.006		Шайба	2, 43 (лист 2)	3
СО-318.02.009		Шайба	3, 12	1
СО-318.02.201		Шайба	4, 2	1
СО-318.04.003		Шайба	4, 20	1
СО-318.11.003		Шайба	6, 7	1
СО-318.15.003		Шайба	6, 15	3
СО-318.02.204		Шкив	4, 5	1
СО-318.04.001		Шкив	4, 18	1
СО-318.05.001		Шкив	5, 2	1
СО-318.02.004		Шкив ведущий	3, 7	1
СО-318.11.002		Шкив двигателя	6, 6	1
Ø200мм крупность зерна (FERA) 60		Шкурка шлифовальная самозацепляющаяся	2, 45 (лист 2)	3
СО-318.02.010		Шпилька	3, 13	2
5x5x18		Шпонка	4, 27	2
5x5x28		Шпонка	3, 23	1
6x6x18		Шпонка	6, 10	1
СО-318.05.100		Шток	5, 1	1
СО-318.10.000		Электрооборудование	1, 8 (лист1)	1