

**ОТКРЫТОЕ АКЦИОНЕРНОЕ
ОБЩЕСТВО " МИСОМ ОП "**



**РАСТВОРОСМЕСИТЕЛЬ С
ОТКИДНЫМИ ЛОПАСТЯМИ**

СО – 369.1

Каталог узлов и деталей

г. Минск

ВВЕДЕНИЕ

Каталог содержит номенклатуру основных сборочных единиц и деталей растворосмесителя с откидными лопастями СО-369.1.

Основные сборочные единицы с входящими в них деталями изображены на отдельных рисунках.

Для облегчения нахождения детали или сборочной единицы, когда известно только ее обозначение, каталог снабжен разделом «Алфавитный указатель», в котором для всех деталей и сборочных единиц указаны номера рисунков, на которых они изображены.

НАЗНАЧЕНИЕ

Растворосмеситель с откидными лопастями СО-369.1 предназначен для смешивания малярных, цементно-песчаных, известково-песчаных и других штукатурных составов, клеев и эпоксидных смол в промышленном, гражданском и жилищном строительстве.

Питание растворосмесителя осуществляется от однофазной электрической сети переменного тока напряжением 220 В и частотой 50 Гц и только через устройство защитного отключения и вилку с заземляющим контактом.

Питающая сеть должна быть рассчитана на пусковой ток, который при запуске смесителя составляет 32 А и иметь исправную защиту от токовых перегрузок.

По способу защиты человека от поражения электрическим током смеситель относится к классу I по ГОСТ 12.2.007.0-75.

Эксплуатация и транспортирование растворосмесителя под дождем **ЗАПРЕЩЕНА!**

Перечень сборочных единиц растворосмесителя с откидными лопастями СО-369.1

Обозначение	Наименование	Позиция	№ рисунка
СО-369.1.00.00.000	Растворосмеситель с откидными лопастями	-	1
СО-369.1.01.00.000	Рама	1	
СО-369.1.02.00.000	Привод	2	
СО-369.1.03.00.000	Электрооборудование	3	
СО-369.1.04.00.000	Фиксатор	4	
СО-369.1.05.00.000	Ручка	5	

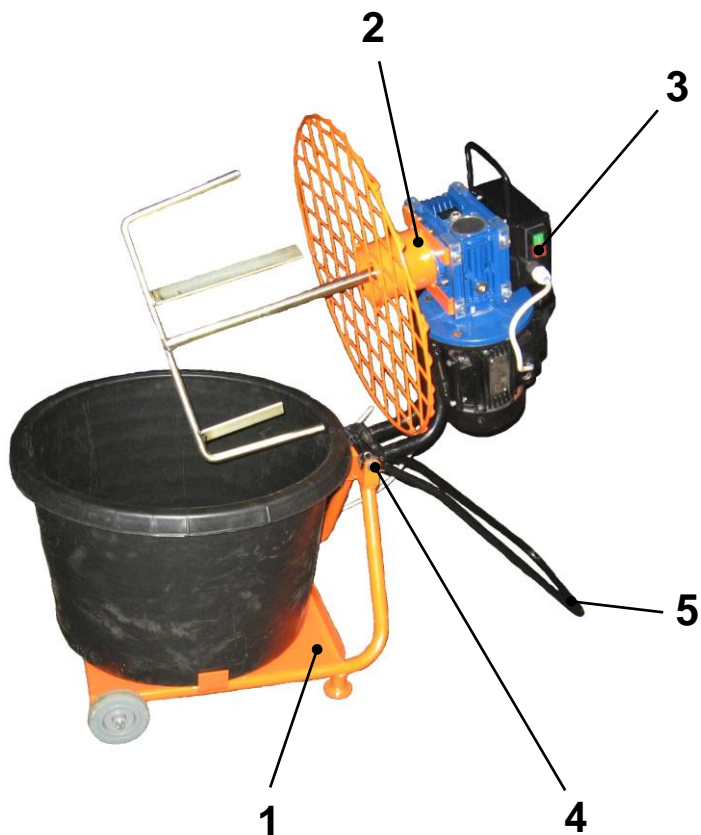
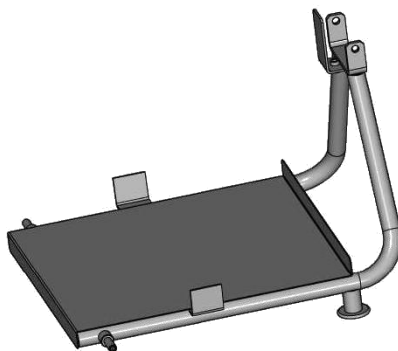


Рисунок 1

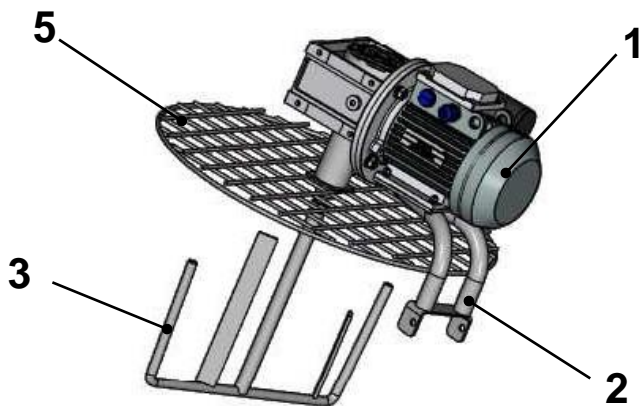


Рама CO-369.1.01.00.000

Рисунок 2

Перечень основных сборочных единиц и деталей привода

Обозначение	Наименование	Позиция	№ рисунка
CO-369.1.02.00.000	Привод	-	3
CO-369.1.02.01.000	Мотор-редуктор	1	
CO-369.1.02.02.000	Опора	2	
CO-369.1.02.03.000	Вал лопастной	3	
CO-369.1.02.05.000	Решетка	5	



Привод CO-369.1.02.00.000

Рисунок 3

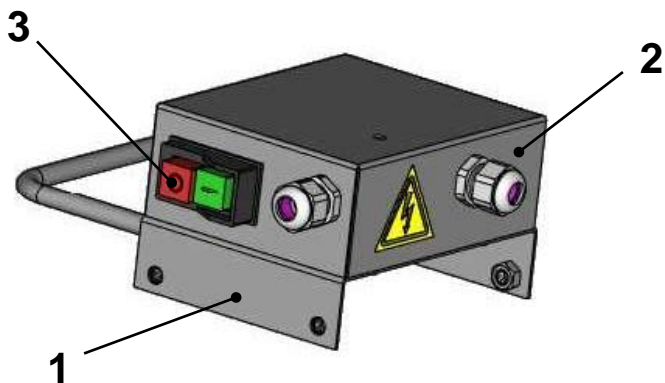
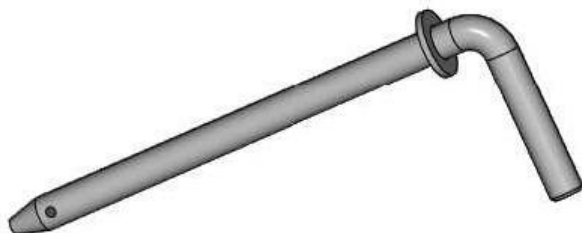


Рисунок 4

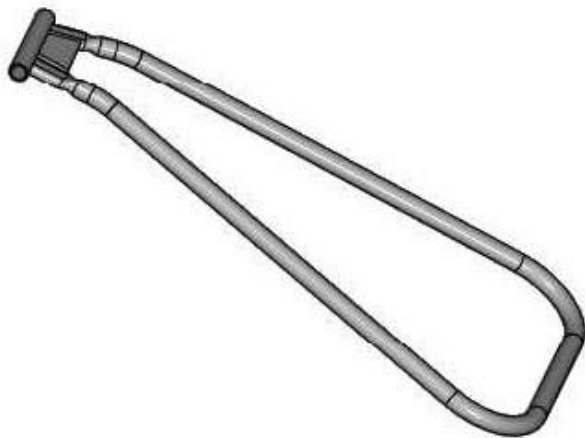
Перечень основных узлов и комплектующих, входящих в электрооборудование

Обозначение	Наименование	Позиция	№ рисунка
СО-369.1.03.01.000	Корпус	1	4
СО-369.1.03.02.000	Кожух	2	
	Выключатель кнопочный КЖД 17б-16 (5 контактов)	3	



Фиксатор СО-369.1.04.00.000

Рисунок 5



Ручка CO-369.1.05.00.000

Рисунок 6

